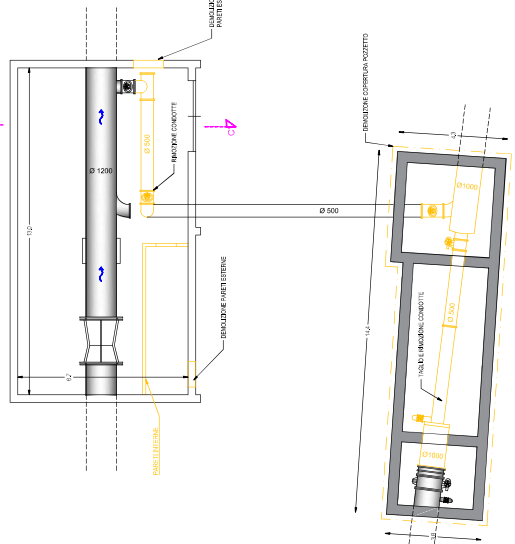
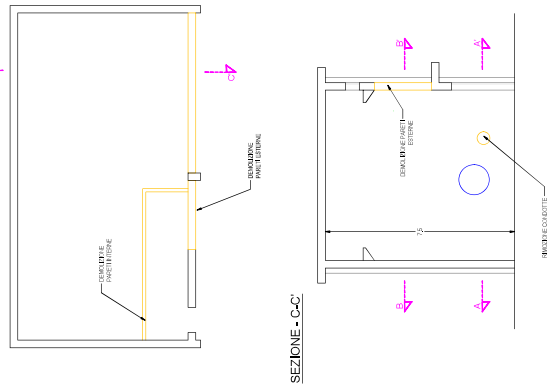


STATO DI FATTO - DEMOLIZIONI
Scala 1/100

PIANTA PIANO TERRA - A-A'

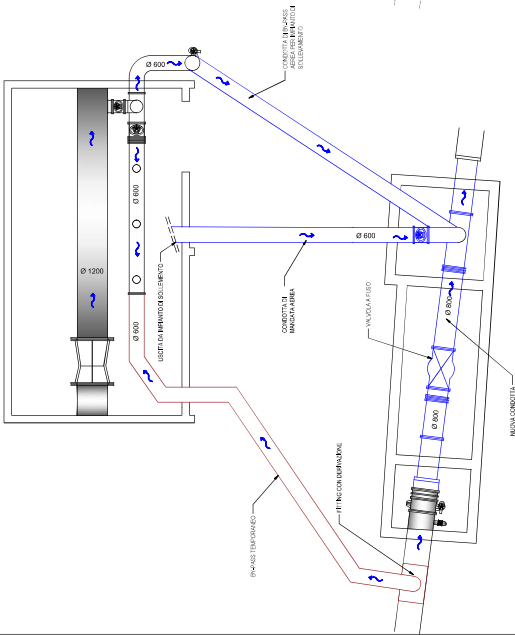


PIANTA PIANO SECONDO - B-B'

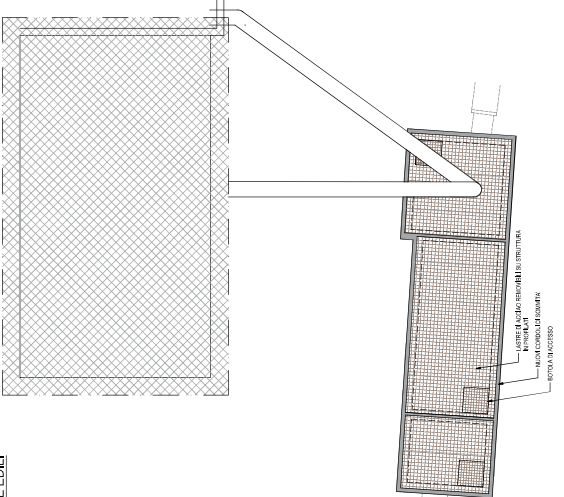


STATO DI PROGETTO - OPERE ESTERNE CENTRALE
Scala 1/100

OPERE IDRAULICHE

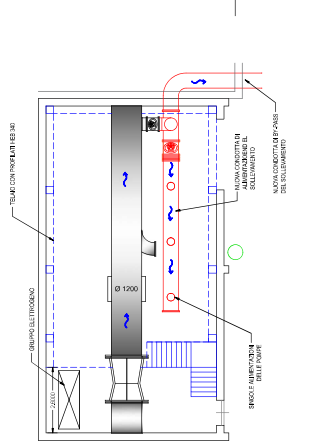


OPERE EDILI

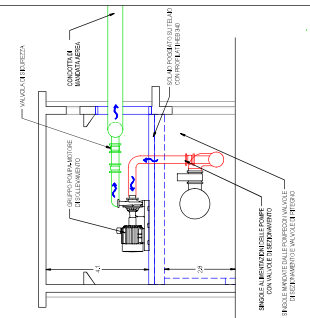


STATO DI PROGETTO - OPERE INTERNE CENTRALE
Scala 1/100

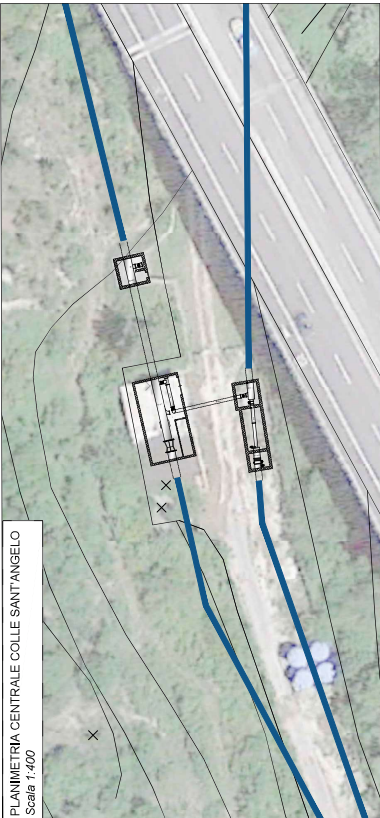
PIANTA PIANO TERRA - A-A'



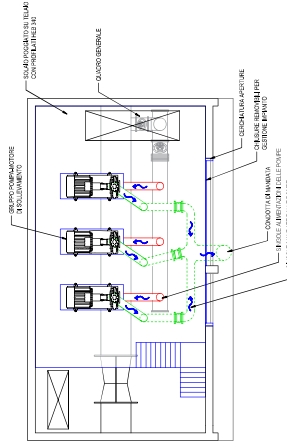
SEZIONE - C-C'



PLANIMETRIA CENTRALE COLLE SANT'ANGELO
Scala 1/400



PIANTA PIANO SECONDO - B-B'



REGIONE ABRUZZO
PROVINCIA DI PESCARA
COMUNI DI BUISI SUL TRINGO, POPOLI, CASTIGLIONE A CASAPURA, TOCCO DA CASAPURA, TORRE DE PASSERI, BOLOGNANO, SCIFA, SAN VALENTINO IN MANOPELLO CASALI, CONTRADA E CHERI

PNRR-M2CA-14-1-A128
Grandi Capalazioni - Interventi urgenti di potenziamento, adeguamento, ristrutturazione edilizia principale Acquedotto Centralino 1° Tronco, Acquedotto Secondario Acquedotto Secondario e installazione impianto di filtrazione su condotte in acciaio

- CUP: C18E10B6800005 -

3° Stralcio

SEPARAZIONE CONDOTTE GIARDINO E INSTALLAZIONE IMPIANTO DI RILANCIO SU CONDOTTA IN ACCIAIO

PROGETTO DEFINITIVO



Azienda Comprensoriale Acquedottistica S.p.A. in House Providing
P.IVA 01318460988

COMITENZA

OGGETTO

Intervento a Centrale Colle Sant'Angelo

ELABORATO

G.07

SCALA

Vare

DATA

OTTBRE 2022

AGG.



Progettista:
Prof. Ing. Alberto Bizzarri