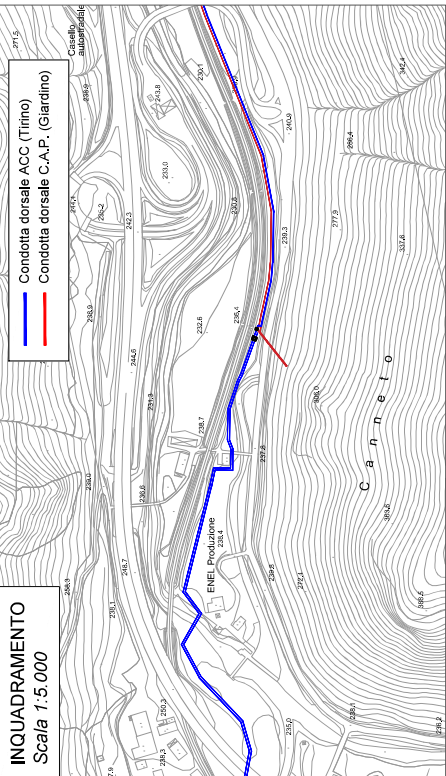
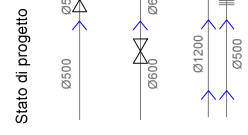
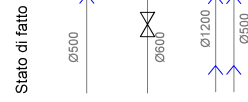


INQUADRAMENTO
Scala 1:5.000

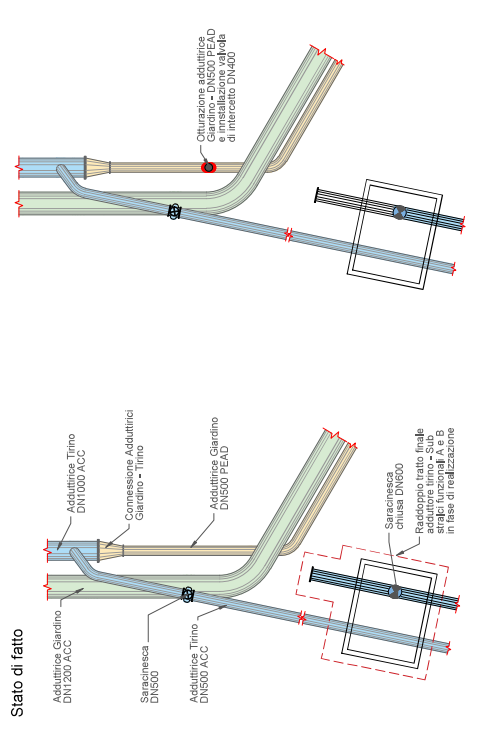


SCHEMA IDRAULICO

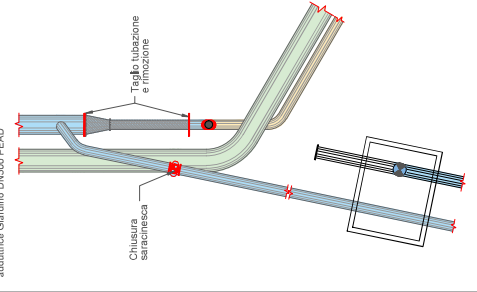


FASI INTERVENTO Scala 1:200

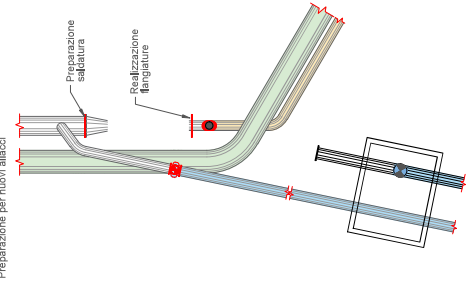
Fase 1 - Interventi compresi nel progetto di 3° stralcio
foratura e inserimento pattino di ancoratura



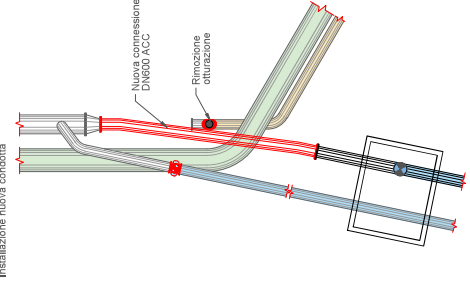
Fase 2 - Interventi di futura realizzazione non compresi nel progetto di 3° stralcio
Chiusura saracinesca



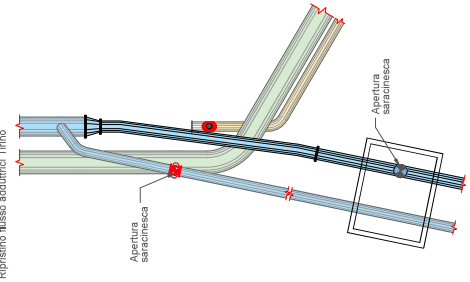
Fase 3 - Interventi di futura realizzazione non compresi nel progetto di 3° stralcio
Preparazione per nuovi allacci



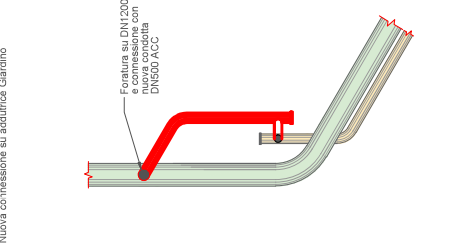
Fase 4 - Interventi di futura realizzazione non compresi nel progetto di 3° stralcio
Installazione nuova condotta



Fase 5 - Interventi di futura realizzazione non compresi nel progetto di 3° stralcio
Ripulino flusso adduttici Tirino



Fase 6 - Interventi di futura realizzazione non compresi nel progetto di 3° stralcio
Nuova connessione su adduttore Giardino



REGIONE ABRUZZO
PROVINCIA DI PESCARA

COMUNI DI BUSSI SUL TIRINO, POPOLI CASTIGLIONE A CASALURIA, TOCCO DA CASALURIA, TORRE DE PASSERI, BOLOGNANO, SCAFA, SAN VALENTINO IN ABRUZZO CITERIORE, TURRIVALIGNANI, MANOPPELLO, CASALINCONTRADA E CHIETI

PNRR-M2CA-14-1-A1-28

Grandi Captazioni - Interventi urgenti di potenziamento, adeguamento, ristrutturazione adduttrice principale Acquedotto Giardino
1° lotto - Radoppio Acquedotto Tirino, separazione condotte Giardino e installazione impianto di rilancio su condotte in acciaio
- CUP: C41B21006800006 -

3° Stralcio

SEPARAZIONE CONDOTTE GIARDINO E INSTALLAZIONE IMPIANTO DI RILANCIO SU CONDOTTA IN ACCIAIO

PROGETTO DEFINITIVO



Azienda Comprensoriale Acquedottistica S.p.A. in House Providing
P.IVA 01318460688

OGGETTO:

Intervento su nodo innesco Giardino-Tirino

ELABORATO:

G.06

AGG.:

SCALA: 1:1.000

DATA: OTTOBRE 2022

Progettista:
Prof. Ing. Alberto Bizzarri