



**“MASTERPLAN – LAVORI DI MANUTENZIONE
STRAORDINARIA DEI DEPURATORI DEI COMUNI DI BISENTI
(FRAZIONE TROIANO DA CAPO) E CASTIGLIONE M.R.
(LOCALITA' PIANE) - CUP: C11E17000140006 – CIG
9401136ED6.**

PROGETTO ESECUTIVO

Impresa ATLANTE SRL, Via D. Alighieri 30, 64028 Silvi (TE)

COMUNE DI BISENTI (TE)

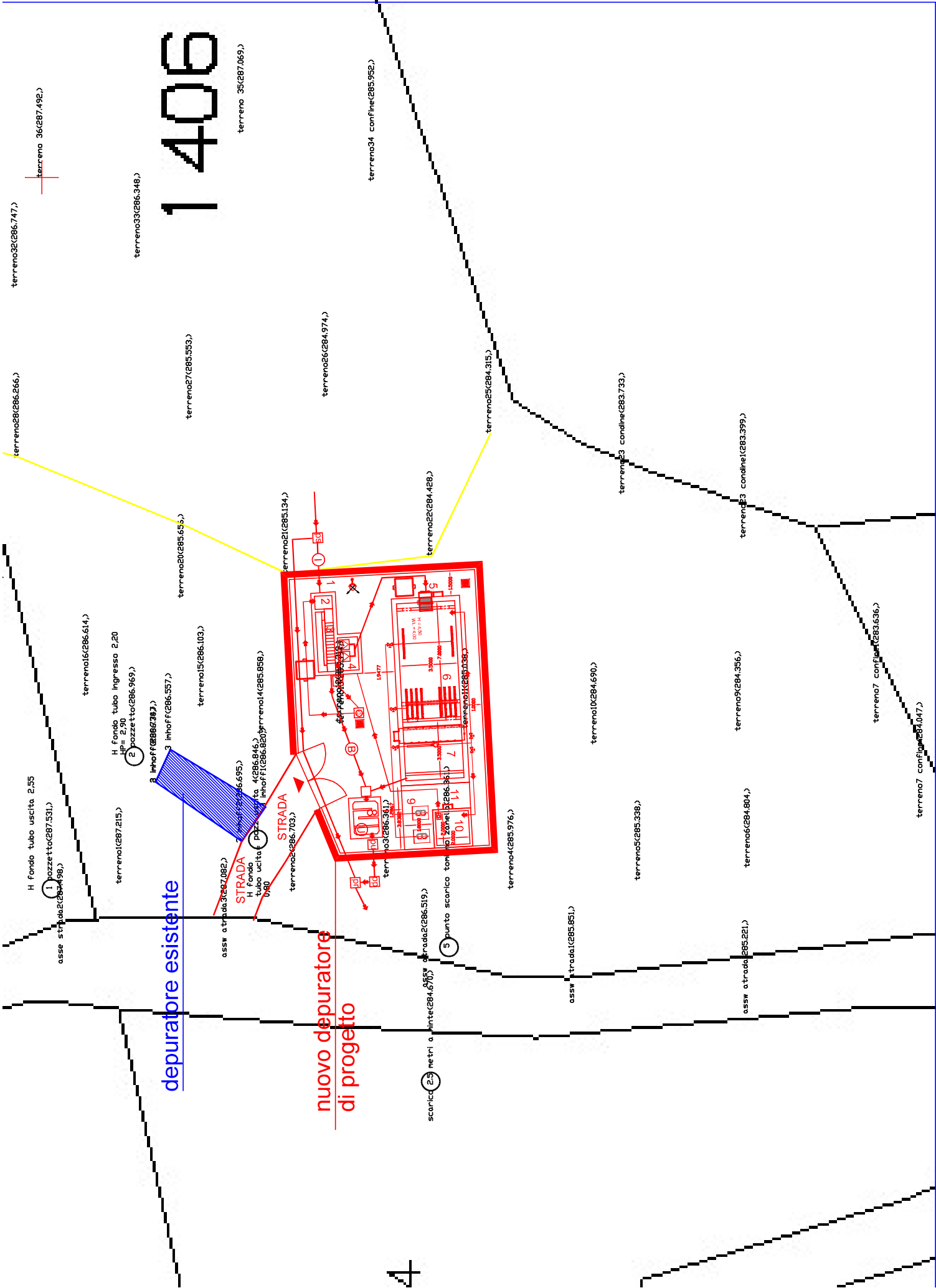
DEPURATORE IN LOCALITA' TROIANO DA CAPO

**STATO DI PROGETTO
CON SOVRAPPOSIZIONE PROGETTO/ESISTENTE**

scala 1:200

L'Impresa
ATLANTE SRL

IL TECNICO
Dott. Ing. Giancarlo Ercoli
Iscritto all'ordine degli Ingegneri
di Macerata con il n° 398



1 406

depuratore esistente

nuovo depuratore di progetto

scorico (2.5 metri a sinistra strada(286.519))

(5) punto scarico tomba di zona(286.361)

H Fondo tubo uscita 2.55
(1) pozzetto(287.531)

terreno1(287.215)
H Fondo tubo ingresso 2.20
HP= 2.90
(2) pozzetto(286.969)

(3) innoff(286.557)

STRADA
H Fondo tubo uscita pozzetto(286.846)
innoff(286.820)

STRADA
H Fondo tubo uscita pozzetto(286.381)
innoff(286.703)

terreno2(286.381)

terreno3(286.381)

terreno4(285.976)

terreno5(285.338)

terreno6(284.804)

terreno7 confine(283.636)

terreno8(284.356)

terreno9(284.356)

terreno10(284.690)

terreno11(285.134)

terreno12(284.428)

terreno13(285.593)

terreno14(286.614)

terreno15(286.103)

terreno16(285.952)

terreno17(284.315)

terreno18(284.974)

terreno19(285.851)

terreno20(284.047)

terreno21(283.733)

terreno22(283.399)

terreno23(286.348)

terreno24(286.747)

terreno25(287.492)

terreno26(286.266)

terreno27(287.531)

terreno28(286.969)