

### Legenda

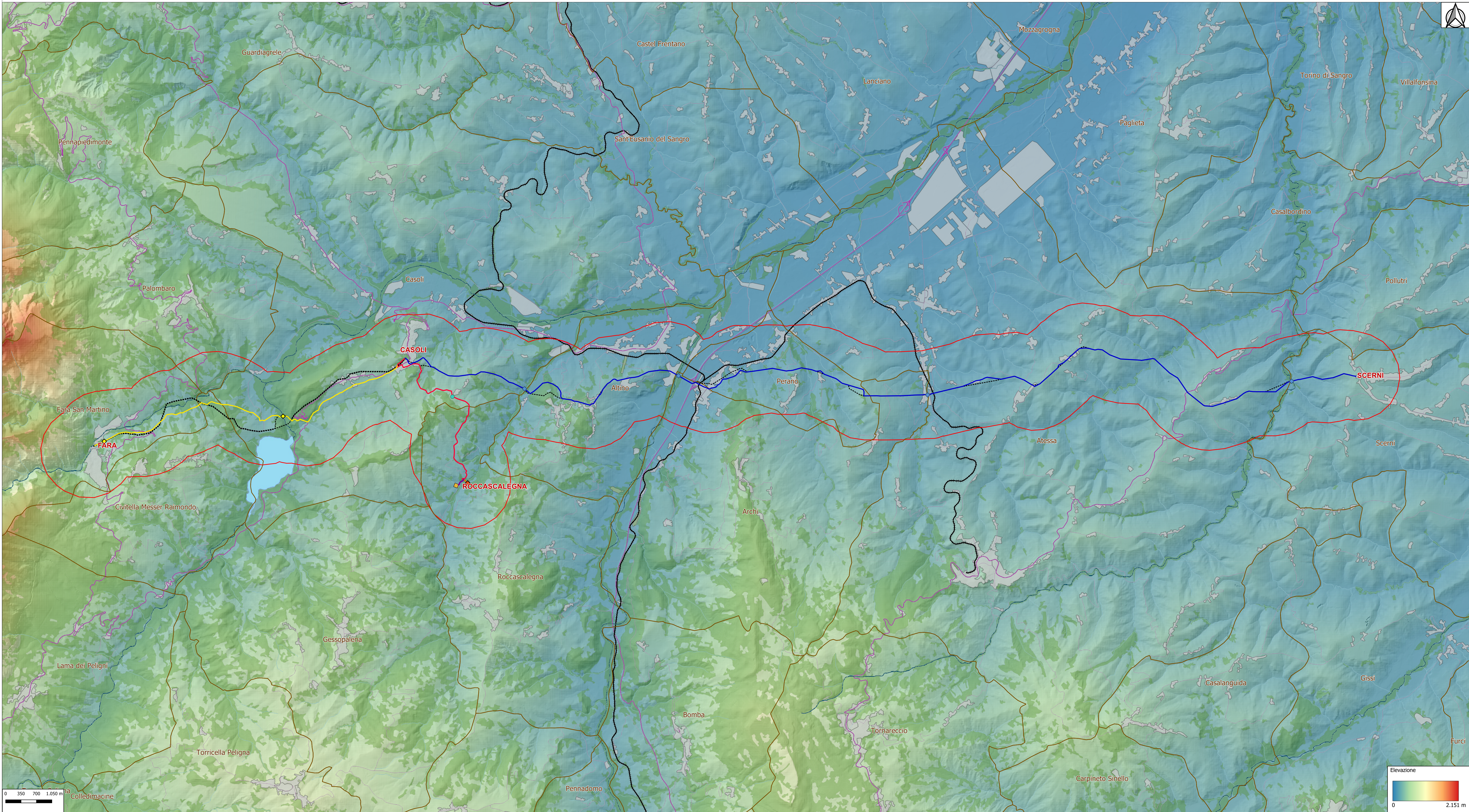
#### Opere in progetto

- Stralcio 1**
- Condotta Fara-Casoli
  - Attraversamenti aerei (con ponte tubo)
- Stralcio 2**
- Condotta Casoli-Scerni
  - Attraversamenti aerei
- Stralcio 3**
- Condotta Casoli-Roccascalegna
  - Attraversamenti aerei (con ponte tubo)
  - Area vasca di disconnessione
  - Area potabilizzatore
  - Preso derivazione Casoli
  - Preso derivazione Lago di Bomba

- Condotta esistente
- Area di studio (buffer 1 km)
- Confini comunali

Elementi della struttura del paesaggio (Opendata, Regione Abruzzo, 2018)

- Aree urbanizzate
- Infrastrutture esistenti
- Ferrovia
- Strada
- Specchi d'acqua
- Idrografia
- Area Boscate



REGIONE ABRUZZO



  
Finanziato dall'Unione europea  
NextGenerationEU

  
Ministero delle Infrastrutture e della Mobilità Sostenibile

POTENZIAMENTO DEL SISTEMA ACQUEDOTTISTICO "VERDE"

Riqualificazione delle condotte adduttrici esistenti e potenziamento della capacità di trasporto della risorsa idrica dell'acquedotto Verde

I stralcio "Fara San Martino - Casoli" - CUP: E91B21004050006 - PNRR-M2C4-14.1-A2-34

II stralcio "Casoli - Scerni" - CUP: E11B21004480006 - PNRR-M2C4-14.1-A2-35

III stralcio "Potabilizzatore e interconnessioni" - CUP: E61B21004440006 - PNRR-M2C4-14.1-A2-36



PROGETTO DI FATTIBILITÀ TECNICA ED ECONOMICA

STRALCIO I - STRALCIO II - STRALCIO III

TITOLO ELABORATO

STUDIO DI IMPATTO AMBIENTALE

Carta della morfologia del paesaggio

SCALA

Varie

FOGLIO

AD (11894841)

FASE

OPERA

TIPO DOCUMENTO

PROGRESSIVO

REV.

CODIFICA

FTE

PAE

D

010

00

FTE\_PAE\_D-010\_00

AGGIORNAMENTI

REV. I DATA

DESCRIZIONE

REDAITTO

CONTROLL

APPROV.

0

15.10.2022

EMISSIONE

A. Molino

B. Giangiacco

L. Morre

I PROGETTISTI

Studio di Impatto Ambientale

Carli Lorenzo Morre (AR) - Ing. Giovanni S. L. I.

Ing. Roberto Giangiacco (C&S) - Ing. Giovanni S. L. I.

Aspetti paesaggistici

Ing. Carlo Ciano (AR) - Ing. Giovanni S. L. I.

Ing. Cristina Passoni (E&S) - Studio Passoni

Aspetti naturalistici

Ing. Carlo Ciano (AR) - Ing. Giovanni S. L. I.

Ing. Cristina Passoni (E&S) - Studio Passoni

Aspetti geologici

Ing. Carlo Ciano (AR) - Ing. Giovanni S. L. I.

Ing. Cristina Passoni (E&S) - Studio Passoni

R.U.P.

Dott. Fabrizio Teleno