

Intervento 2 - Orientale
 Profilo Linea B

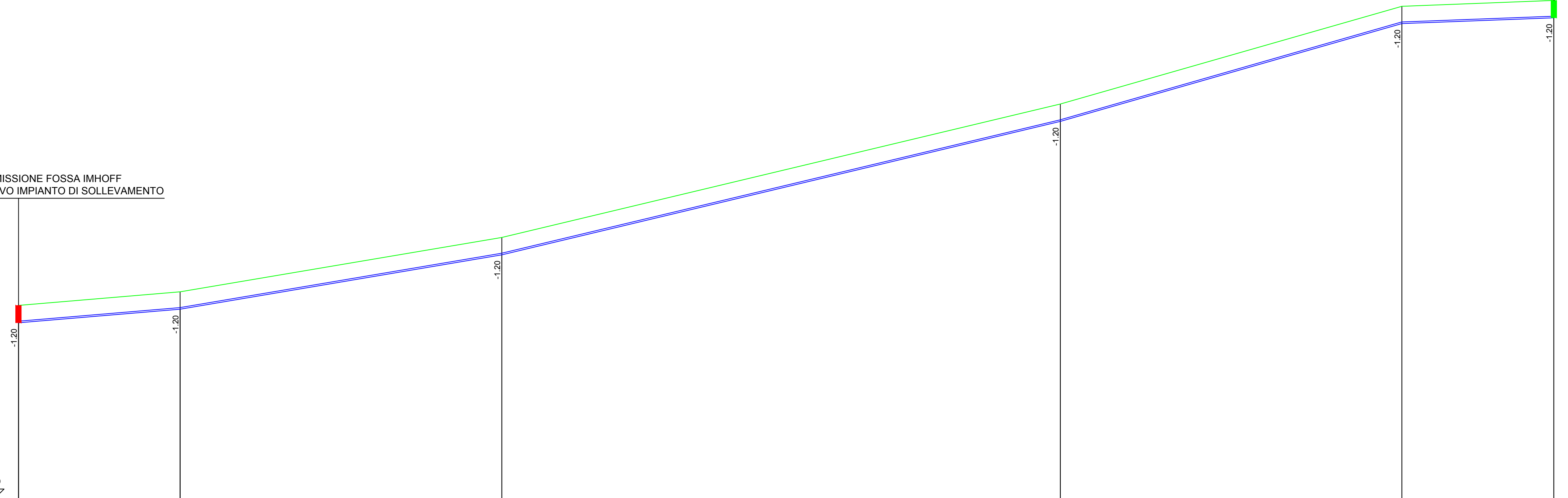
SEZIONE TIPO 3
 TUBO IN PE 100 UNI EN 12201 De 110 sp 6.6 PN 10

SEZIONE TIPO 2

INNESTO IN POZZETTO ESISTENTE

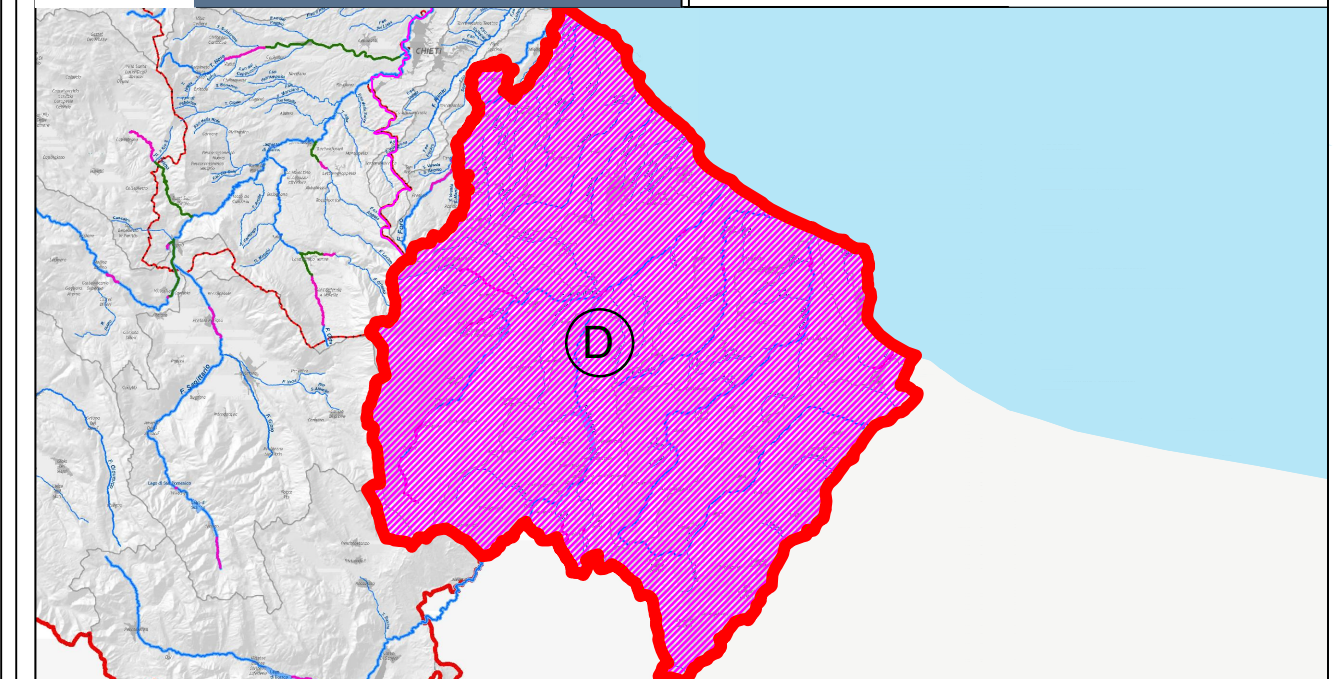
DISMISSIONE FOSSA IMHOFF
 NUOVO IMPIANTO DI SOLLEVAMENTO

340.00



SCALA LUNGHEZZE 1 : 200
 SCALA ALTEZZE 1 : 200

Punti battuti	2	3	4	5	6	7	8	9	10	11	12	13
Quote	353.70	354.63	358.40					367.62			374.38	374.78
Distanze parziali		11.17	22.23			38.60			23.60		10.50	
Distanze progressive	0.00	11.17	33.40			72.00			95.60		106.10	
Progetto 1: Quote	352.50	353.43	357.20			366.42			373.18		373.58	
Progetto 1: Pendenza %		8.3780 %	16.9319 %			23.8981 %			28.6432 %		3.8164 %	



REGIONE ABRUZZO
 PATTO PER IL SUD

Art. 23 D.lgs. 50/2016

AREA COMUNI DI:
 Casoli, Castelfrentano, Lanciano, Paglieta, Torino di Sangro, Casalbordino, Cupello, Scerni, Gissi, Altino, Civitella Messer Raimondo, Colledara, Gamberale, Guardiarete.

P.A. Pio Ercole D'Ippolito
 Ing. Giorgio Marone
 SASI SpA
 Arch. Aurelio Falconio
 Arch. Giuseppe Fiorillo
 Arch. Giuseppe Campitelli
 Dott.ssa Monica Boschetti
 COLLABORATORI
 Geom. Claudio D'Emilio

PROGETTAZIONE
 Ing. Flavio Odorisio